

- **Stručný popis**

Funkce pakety a fixní ceny je určena ke zjednodušení práce na prakticky všech pozicích v autoservise. Příjemci může k zakázce připojit balíček pracovních pozic a materiálu, se kterým se dále pracuje v servisní zakázce. Stejně může funkci využít technik na dílně. Skladník může paket využít k dotažení sady materiálů, ke kterým se připojí do nadřazené zakázky související pracovní pozice.

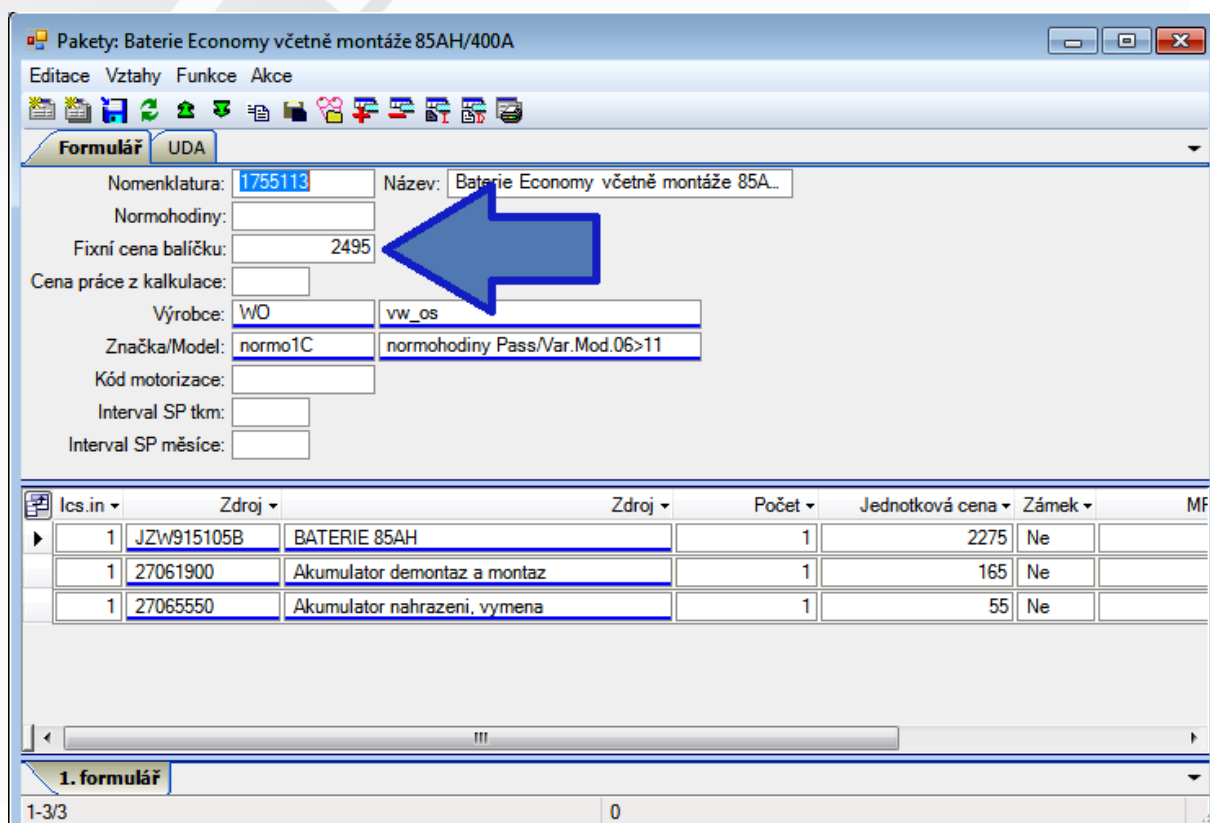
Fixní cena slouží k prodeji balíku materiálu a práce za stanovenou cenu. Jejím využitím je možné pokrýt například Active Selling od Porsche ČR a marketingové akce Škoda, kdy na výsledné faktuře zákazník platí pouze danou akční cenu za stanovený balíček.

- **Předpoklady**

Funkcionalitu je možné používat na všech databázích, kde je instalován HELIOS Green Automobily.

- **Detailní popis**

Základním nastavením funkce je možné nastavit její chování – buď jako zásobník pracovních pozic a materiálu, nebo balíček těchto položek s fixní cenou. Tato změna se provede pouze vyplněním fixní ceny, při vytváření paketu, pokud cena zůstane prázdná, chová se balíček jako zásobník položek v něm obsažených.



Ics.in	Zdroj	Zdroj	Počet	Jednotková cena	Zámek	MF
1	JZW915105B	BATERIE 85AH	1	2275	Ne	
1	27061900	Akumulátor demontaz a montaz	1	165	Ne	
1	27065550	Akumulátor nahrazeni, vymena	1	55	Ne	

Obrázek 1 - Využití paketu pro Active Selling – balíček práce a materiálu za pevnou cenu 2495 Kč bez DPH

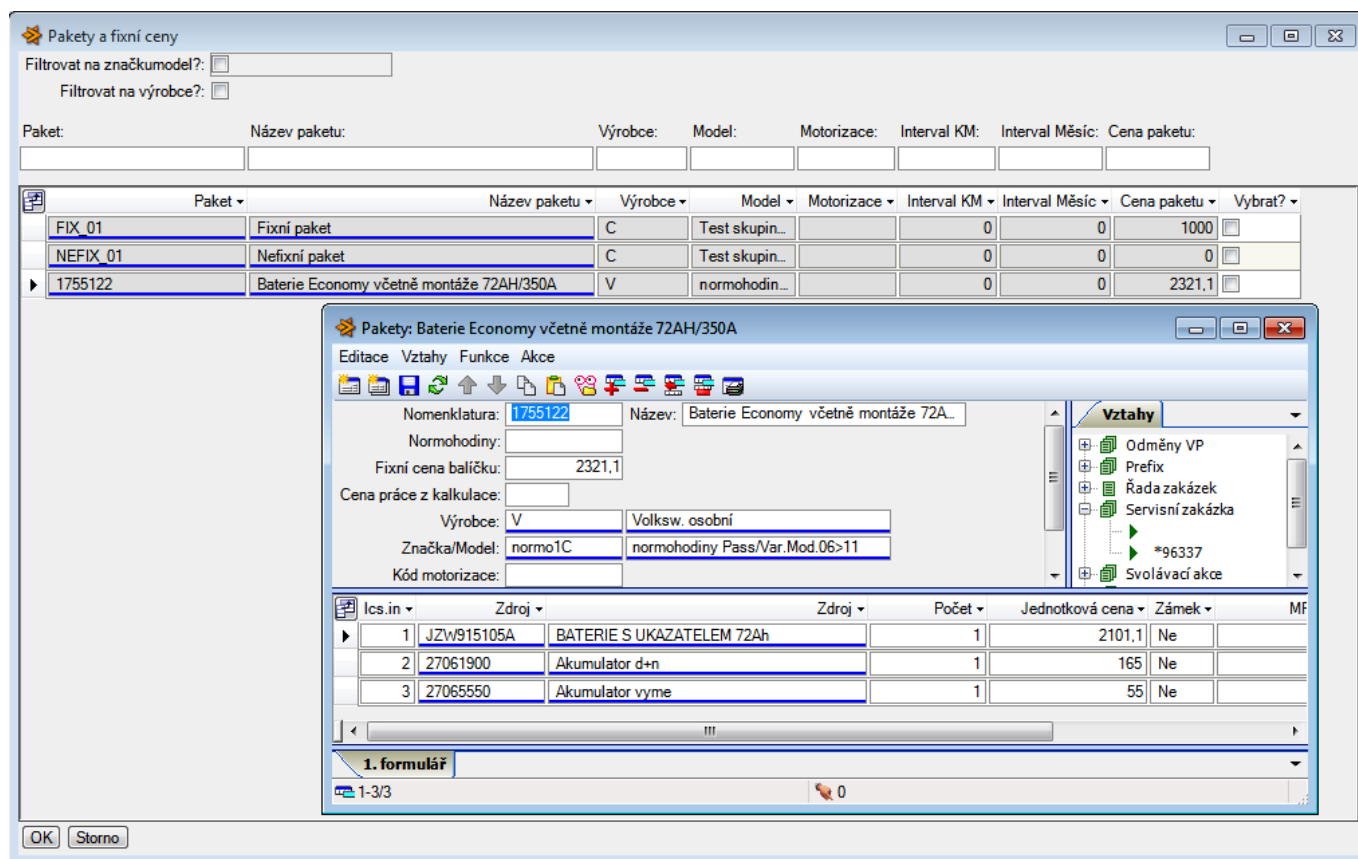
Funkci je možné použít kromě toho ještě zmíněnými způsoby, dle přání zákazníka, a sice místem, respektive fází kdy je paket použit.

Konfigurace vhodná k použití na příjmu vozu – přijímací technik zvolí paket - je dotažen jeho název a naplněn dynamický vztah 1302649 - Použité balíčky, položky se generují do následné servisní zakázky spuštěním funkce *Přijmuto přijímacím technikem*, odtud jsou rozděleny na úkolku a výdejku a následně paket vyfakturován.

Konfigurace vhodná k použití na dílně – servisní technik zvolí paket – je dotažen kompletně celý paket, se kterým technik může dále pracovat.

Konfigurace vhodná k použití na skladu – skladník zvolí paket – do výdejky je dotažen všechny materiál paketu a pracovní pozice se přenesou na nadřazenou zakázku, kde je s nimi možné nadále pracovat.

Nastavení funkce tedy kromě použití jako balíček s fixní cenou, nebo pouze balíček práce a materiálu v sobě skrývá několik možností. Za prvé nastavení způsobu vytvoření paketu – pouze jako jedna položka, ze které se dále vytvoří paket, nebo kompletní vygenerování celého paketu. Za druhé nastavení, zda se z paketu má rovnou generovat výdejka a zda se má generovat úkolka. Za třetí, zda se má vygenerovat pouze materiál a zbytek do nadřazené zakázky.



Obrázek 2 - Dynamické okno pro výběr paketu s rozkliknutým záznamem jednoho paketu.