

- **Stručný popis**

Jedná se o nástroj, pomocí kterého lze na základě předem definovaných parametrů vyhledat organizace, jejich vozy a kontaktní osoby.

- **Předpoklady**

Funkcionalitu je možné instalovat na všech databázích HELIOS Green.

- **Detailní popis**

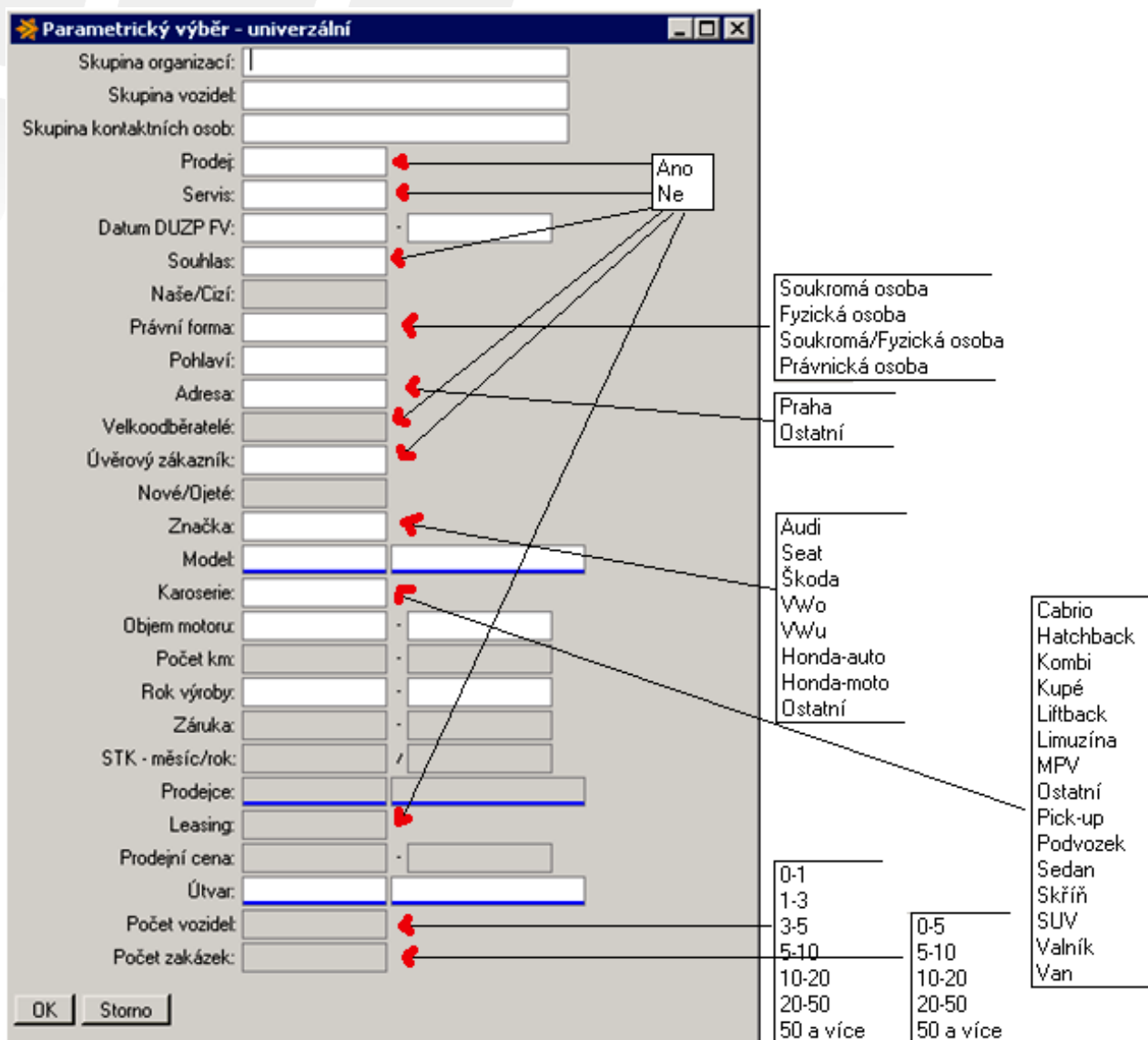
Pro tento způsob vyhledávání jsou připraveny tři funkce, všechny jsou registrované nad třídou Organizace. Jedná se o:

Parametrický výběr – univerzální

Parametrický výběr – prodej vozů

Parametrický výběr – servis

Parametry pro vyhledávání zadává uživatel do vstupního okna funkce. Okno je stejné pro všechny tři funkce:



The screenshot shows a dialog box titled "Parametrický výběr - univerzální" with various input fields and dropdown menus. Red arrows point from specific fields to callout boxes on the right. The fields and their corresponding callouts are:

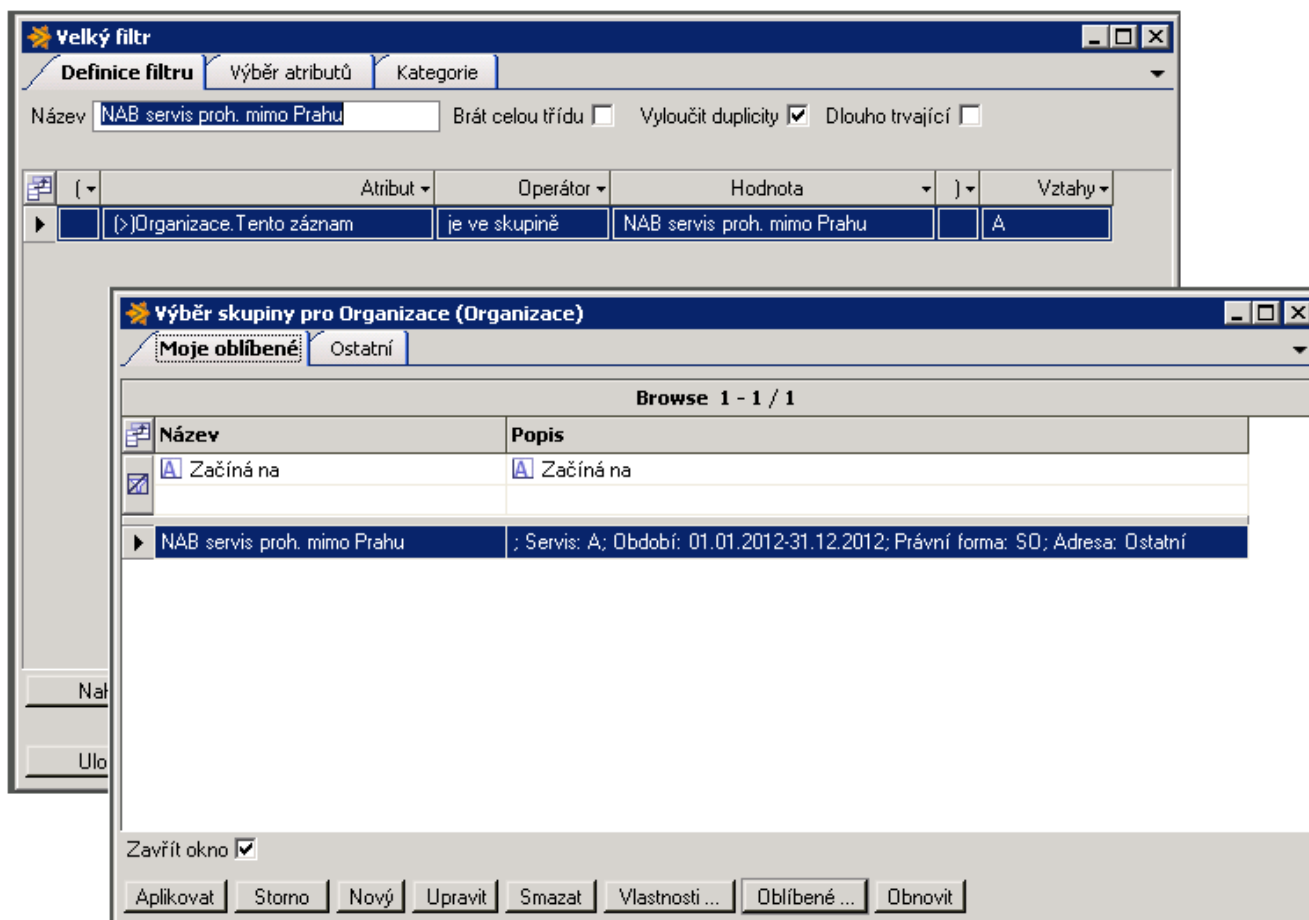
- Prodej:** Callout: Ano, Ne
- Souhlas:** Callout: Soukromá osoba, Fyzická osoba, Soukromá/Fyzická osoba, Právnícká osoba
- Právní forma:** Callout: Soukromá osoba, Fyzická osoba, Soukromá/Fyzická osoba, Právnícká osoba
- Adresa:** Callout: Praha, Ostatní
- Velkoobchodní:** Callout: Praha, Ostatní
- Značka:** Callout: Audi, Seat, Škoda, VWo, VWu, Honda-auto, Honda-moto, Ostatní
- Karoserie:** Callout: Cabrio, Hatchback, Kombi, Kupé, Liftback, Limuzína, MPV, Ostatní, Pick-up, Podvozek, Sedan, Skříň, SUV, Valník, Van
- Počet vozidel:** Callout: 0-1, 1-3, 3-5, 5-10, 10-20, 20-50, 50 a více
- Počet zakázek:** Callout: 0-5, 5-10, 10-20, 20-50, 50 a více

At the bottom of the dialog box are "OK" and "Storno" buttons.

Možnost zapsat jednotlivé parametry (jejich přístupnost či nepřístupnost) se mění podle vybrané funkce a podle základního zadání parametrů Prodej a Servis.

Zvláštní postavení mezi vstupními parametry mají parametry Skupina organizací, Skupina vozidel a Skupina kontaktních osob. Do těchto parametrů zadává uživatel názvy skupin, které se na základě výběru pomocí funkce naplní aktuálně vybranými organizacemi, jejich vozidly a k vozidlům vztahenými kontaktními osobami. Do popisu každé z vytvořených skupin funkce zároveň zapíše i hodnoty těch vstupních parametrů, na základě kterých skupina vznikla.

Skupiny se dále používají standardním způsobem ve velkých filtrech, skupina je zapojena jako výběrové kritérium pomocí operátoru Je ve skupině:



Skupiny jsou tedy prvním výstupem (výtěžkem) z funkcí. Každý uživatel si vytváří své filtry a skupiny; filtry může libovolně rozšiřovat o další kritéria, data ve skupinách může dále libovolně používat pro různé účely.

Druhým výstupem z funkcí je šablona, která zobrazí vybrané organizace a k nim náležející další údaje. Každá z funkcí má svou šablonu:

Parametrický výběr – univerzální – funkce umožňuje kombinaci údajů ze servisu a prodeje vozů, jejím výstupem je generátorová šablona, kterou vytvoří uživatel. Těchto šablon může být připraveno více, to, která je aktuálně připojena k funkci, se řídí parametrem v systémové konfiguraci funkce.

Parametrický výběr – prodej vozů – funkce je primárně určena pro vyhledávání organizací podle parametrů zaměřených na prodej vozů, výstupní šablonu nelze volně definovat, je připravena vývojářem a s funkcí napevno spojena.

Parametrický výběr – servis – funkce je zaměřena na výběr organizací podle parametrů servisu, i zde je výstupní šablona pevně připojena k funkci a nelze ji měnit.